

ENTERPRISE  
BROCHURE  
WELCOME!

## CONTACT US

杭州·HANGZHOU

公司承诺：以全新的理念，最新的技术，卓越的品质，合理的价格，最好的服务，超越顾客的期望和要求。

联系人：吴永生  
联系电话：+86 13738191249

地址：杭州市萧山区义桥镇联三村杭州永利百合智造  
产业园4号楼 杭州亿生德科技有限公司  
邮箱：340074948@qq.com

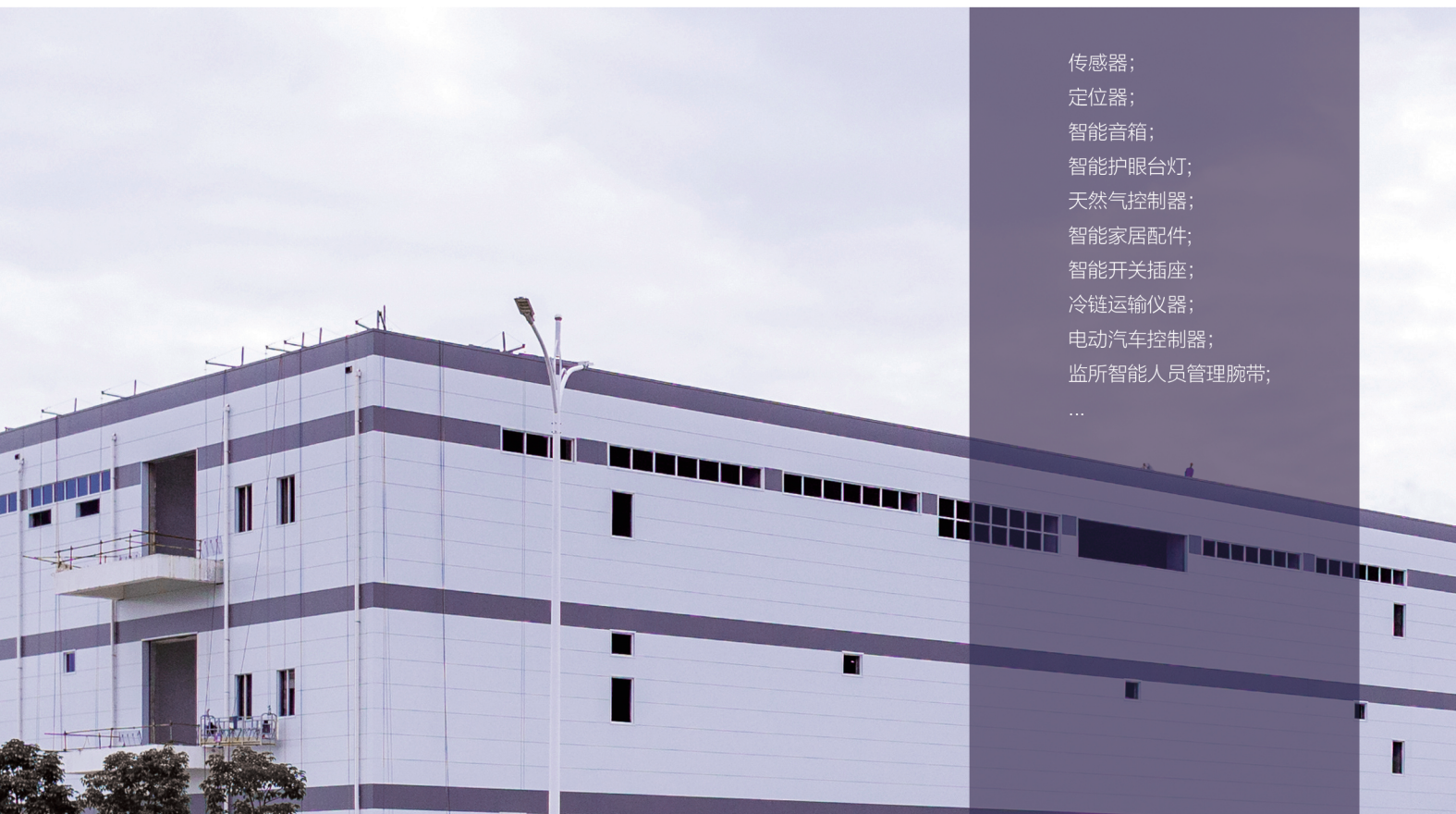
杭州亿生德科技有限公司

HANGZHOU YSD TECHNOLOGY CO.,LTD.

卓越品质 引领未来  
EXCELLENT QUALITY TO LEAD THE FUTURE



亿生德科技



传感器;  
 定位器;  
 智能音箱;  
 智能护眼台灯;  
 天然气控制器;  
 智能家居配件;  
 智能开关插座;  
 冷链运输仪器;  
 电动汽车控制器;  
 监所智能人员管理腕带;  
 ...

# 关于我们 · ABOUT US

杭州亿生德科技有限公司创建于2018年5月，是由一家在日系有15年管理经验的管理团队成立的公司，自成立以来一直专注于smt代工代料业务，装配业务，塑料注塑业务，模具业务。公司注册资本600万元人民币，厂房面积5000平米。现有员工100多人，取得了ISO9001质量管理体系认证证书。

现主要生产的产品涉及到的有：智能开关面板；智能家居控制器；冷链运输仪器；电动汽车控制器，汽车移动门；公交智能控制盒；医疗器械；芯片测试板等。

公司承诺：  
 以全新的理念，最新的技术，卓越的品质，合理的价格，最好的服务，超越顾客的期望和要求。  
 公司文化：  
 诚信，踏实，优质，专业！  
 我们竭尽全力不断满足顾客对产品品质，成本，交期的要求。

Founded in May 2018, Hangzhou Yishengde Technology Co., Ltd. is a company established by a management team with 15 years of management experience in Japan, and has been focusing on SMT OEM business, assembly business, plastic injection molding business, and mold business since its establishment. The registered capital of the company is 6 million yuan, and the plant area is 5,000 square meters. There are more than 100 employees and have obtained the ISO9001 quality management system certification.

Now the main products involved are: intelligent switch panel; smart home controllers; cold chain transportation instruments; EV controllers, car moving doors; bus intelligent control box; medical devices; chip test boards, etc.

The company promises: exceed customer expectations and requirements with new ideas, latest technology, excellent quality, reasonable prices, and the best service.

Company Culture: Integrity, steadfastness, quality, professionalism!

We do our best to continuously meet customers' requirements for product quality, cost and delivery.



# 所在地 · LOCATION

杭州，简称“杭”，浙江省省会、副省级市，位于中国东南沿海、浙江省北部、钱塘江下游、京杭大运河南端，是浙江省的政治、经济、文化、教育、交通和金融中心，长江三角洲城市群中心城市之一、长三角宁杭生态经济带节点城市、中国重要的电子商务中心之一，新一线城市。截至2019年，全市下辖10个区、2个县、代管1个县级市，总面积16853.57平方千米，常住人口1036万人，城镇人口813.26万人，城镇化率78.5%，2019年杭州居民人均可支配收入59261元，社会消费品零售总额6215亿元。

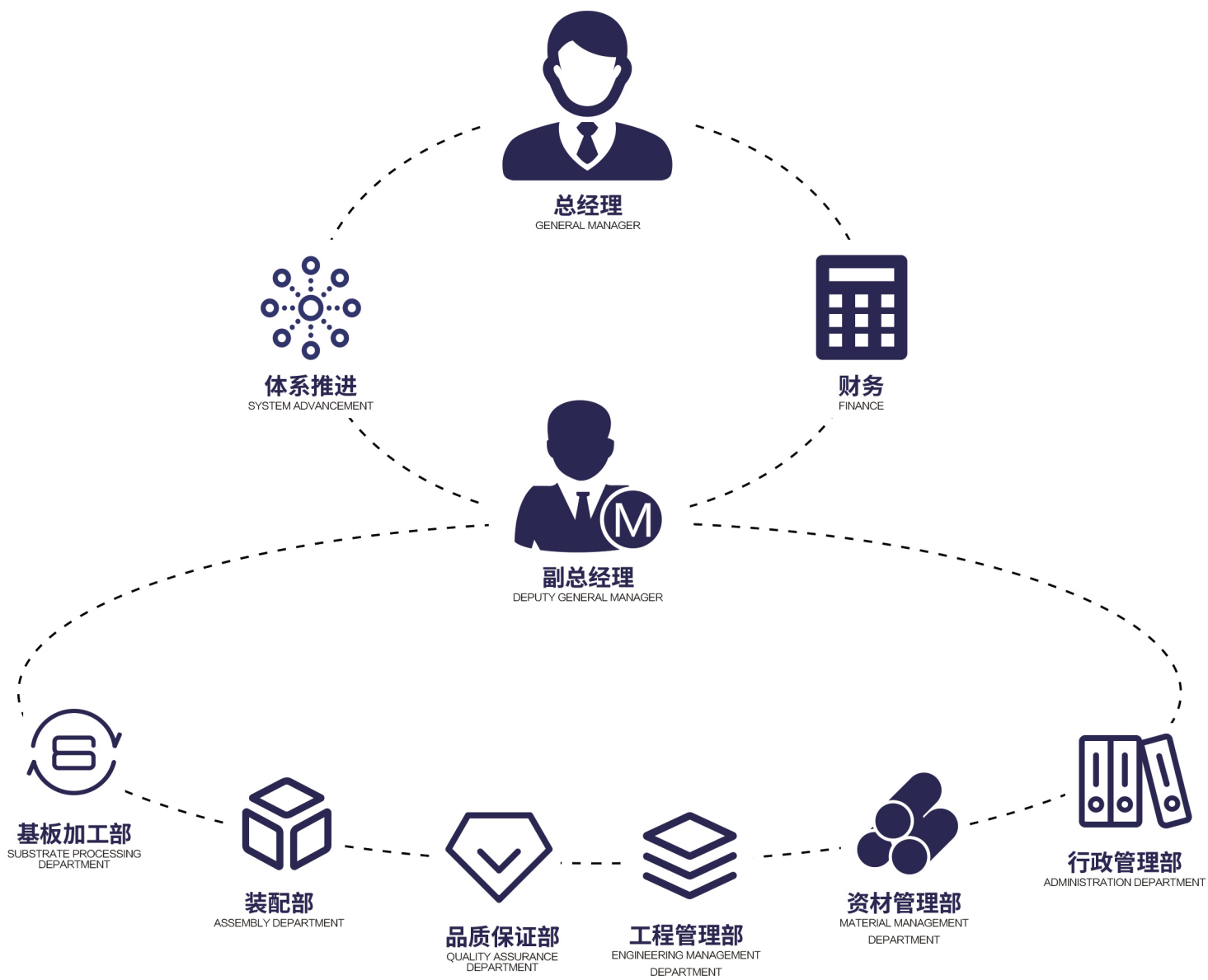


杭州是中国有名的观光城市；  
 杭州的综合经济实力在全国省会城市中排名第二，在全国大中城市中名列第八；  
 杭州是中国七大古都之一，拥有2200多年的历史。早在1138年，南宋定都于杭州（定都152年）；



- 公司到西湖，20分钟左右
- 公司到滨江，15分钟左右
- 公司到附近地铁站，5分钟左右

# 组织架构 · LEAD-FREE PRODUCTION



# 公司设备 · COMPANY ENVIRONMENT

公司使用的设备有日本松下 CM602, CM402 高速贴片机, CM101 DT401 泛用机, 劲拓波峰焊, 自动焊接机等设备。高速贴片机 24 小时理论贴装 5,000,000 点, 产线支持贴装 0201MM 物料, 也可支持贴装 55\*45MM 大规格元器件。



“  
管理就是决策。  
——管理学家赫伯特·西蒙

# 无铅生产 · LEAD-FREE PRODUCTION

公司实行无铅生产工艺。对于 RoHS 产品的加工、0201CHIP、BGA、QFN 等特殊器件的贴装均有多年的规模生产和成熟经验。



无铅生产



无铅生产



插件线



波峰焊线



焊接线



半成品



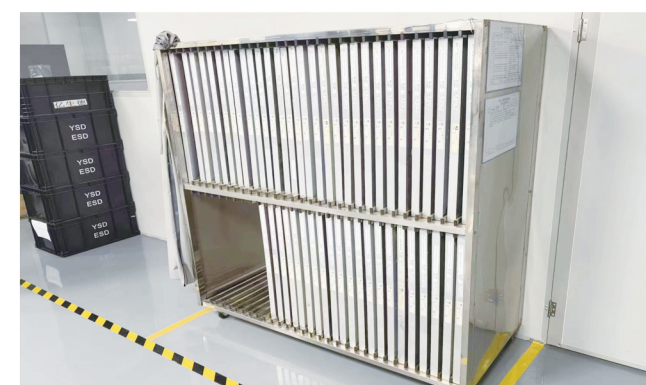
生产测试



半成品



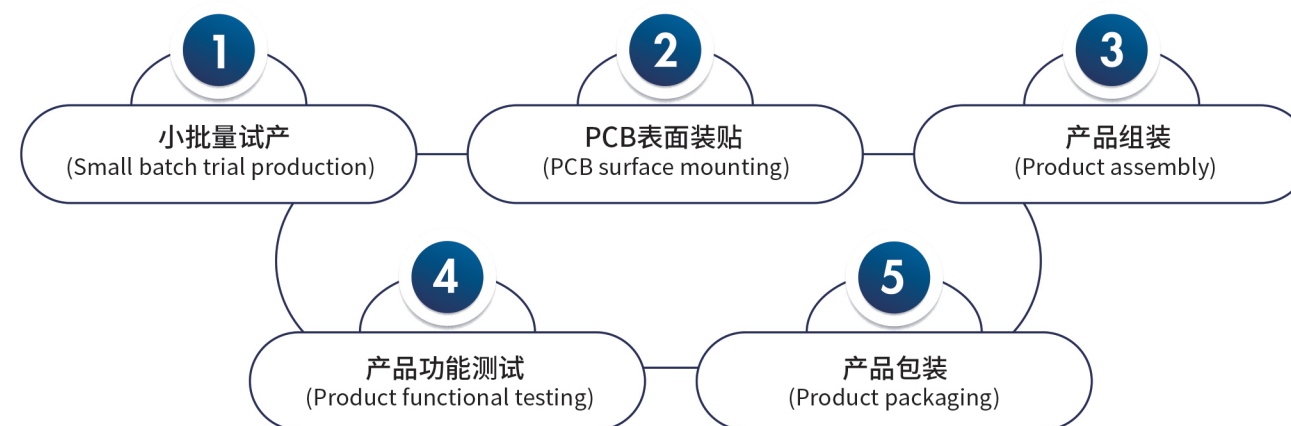
物料管理



钢网管理

公司还有：超声波清洗机, 自动点胶机, 激光打码机, 超声波熔接机等生产设备, 能满足客户的不同需求。

# 服务项目 · SERVICES



## 合作伙伴 · PARTNER



## 服务理念 · SERVICE CONCEPT

公司秉承于“品质至上、客户第一、交期准确、持续改进”的理念，致力于生产过程加工工艺的完善与改进，竭诚为客户提供优质高效的配套服务。竭诚期待与您的合作！

The company adheres to the concept of "quality first, customer first, accurate delivery, continuous improvement", is committed to the improvement and improvement of production process processing technology, and wholeheartedly provides customers with high-quality and efficient supporting services. We sincerely look forward to cooperating with you!

卓越品质 引领未来

EXCELLENT QUALITY TO LEAD THE FUTURE

